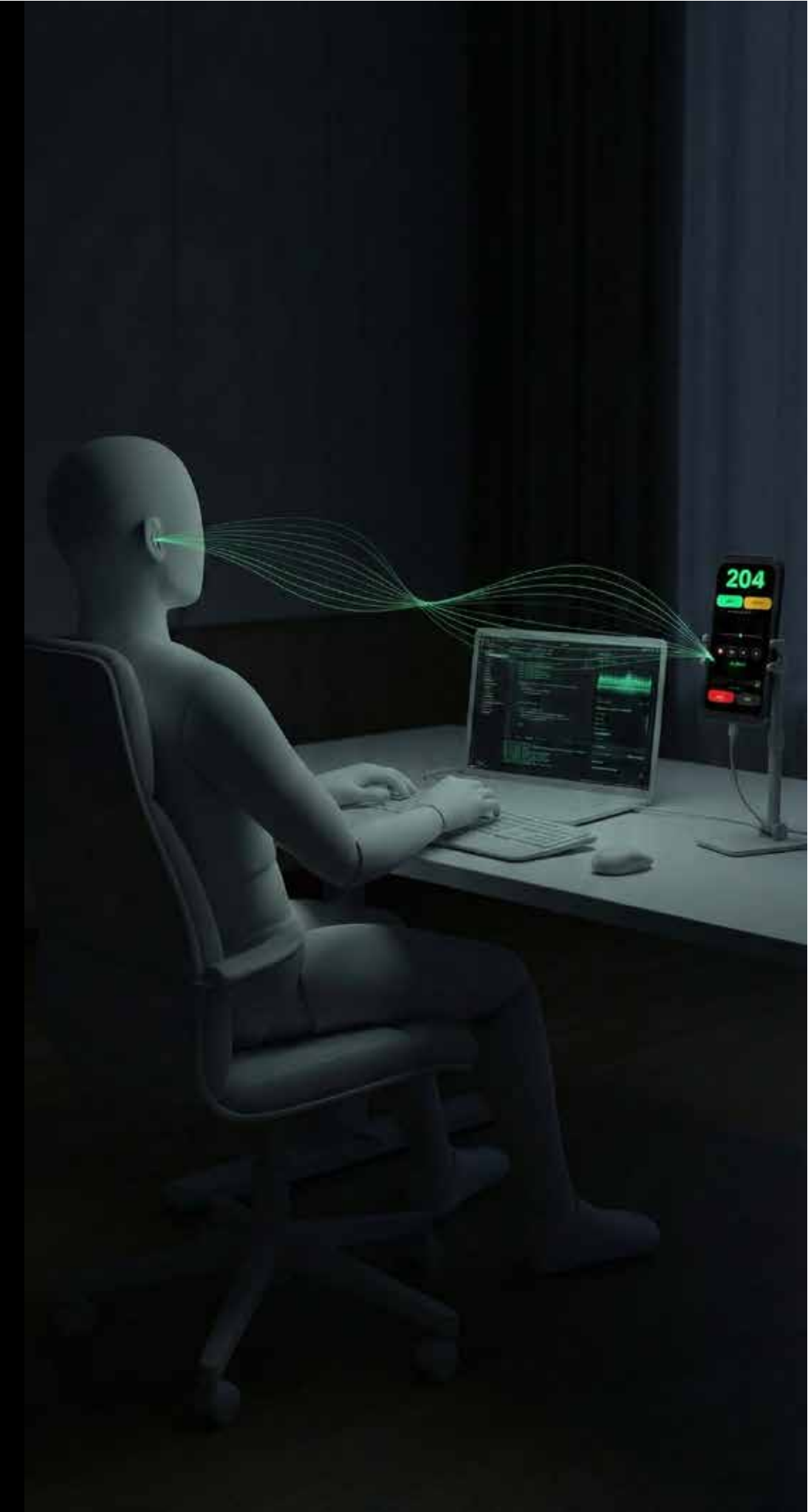


أنييس الذاكرين ANEES AL-THAKIREEN يدُ تبني.. وعينُ ترصد.. وقلبُ يذكر.

هذا الابتكار وُجد ليكون رفيقك في ترديد ذكر
الله والتدريب على التسبيح بطريقة جديدة كلياً



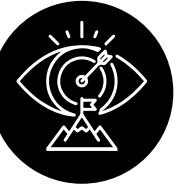


تابع عملك بهدوء.. أنيس الذاكرين رفيقك بكل مكان..

عندما تُسخر التكنولوجيا لرفعة الروح

في عصر التسارع الرقمي، حيث تبتلع المهام اليومية جُلَّ وقتنا، وحيث تظل الأيدي مشغولة دائماً بمتطلبات الحياة، كان لا بد من ابتكار تقني يعيد التوازن للإنسان. من هنا وُلد أنيس الذاكرين ، ليس كبرنامج تسبيح تقليدي، بل كمنظومة متكاملة وأول نظام في العالم يطوع تقنيات الرصد الذكي لجعل ذكر الله رفيقاً ملازماً لك في كل أحوالك.

لماذا أنيس الذاكرين؟



الرؤية والهدف

لم يُصنع هذا المشروع ليكون مجرد عداد أرقام؛ بل صُنِع ليُربط بين انشغال الجوارح وطمأنينة القلب. صُمم خصيصاً لمن تمنعهم طبيعة أعمالهم اليدوية أو البصرية من الإمساك بالمسبحة، ليرفع عنهم الحرج ويجعل لسانهم رطباً بالذكر أثناء العمل، محققاً الغاية الأسمى: أن تكون التكنولوجيا خادمة للطاعة لا عائقاً عنها.



عمار المساجد والمنازل:

الباحثين عن تجربة روحانية رقمية هادئة ومنظمة
تساعدهم على الانضباط في أوقادهم.



الرياضيين ومن هم في حركة دائمة:

سواء في الجري أو المشي أو حتى
أثناء القيام بالأعمال المنزلية.



القراء والطلاب:

الذين يريدون تعظيم الاستفادة من
وقت المذاكرة والمطالعة بذكر الله.



أصحاب المهن والعمل المكتبي:

الذين يقضون ساعات خلف شاشات
الكمبيوتر وأيديهم مشغولة بالعمل.

لمن هذا النظام؟

هذا الابتكار

مصمم بعناية

لناس:

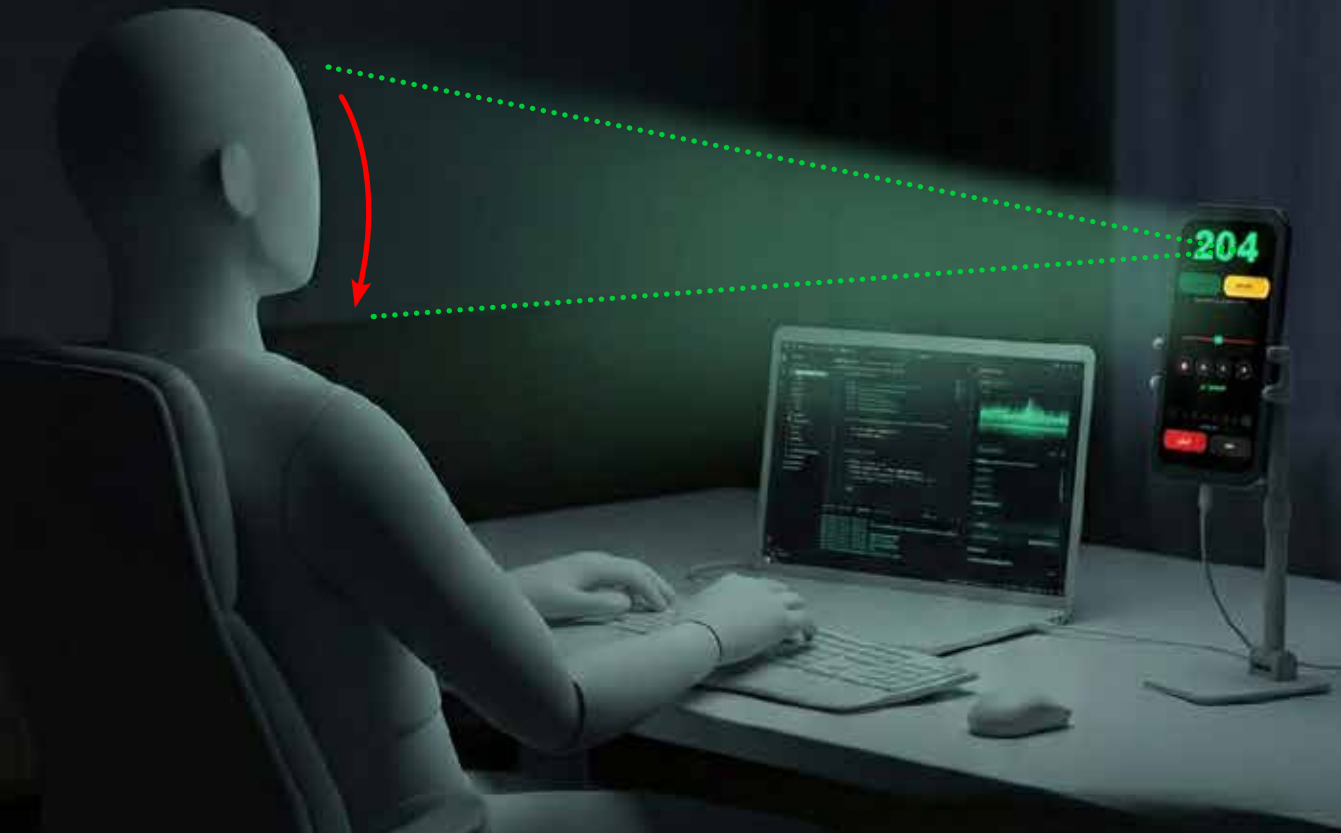


يدُ تبني.. وعينُ ترصد.. وقلبُ يذكر.

النظام الأول في العالم

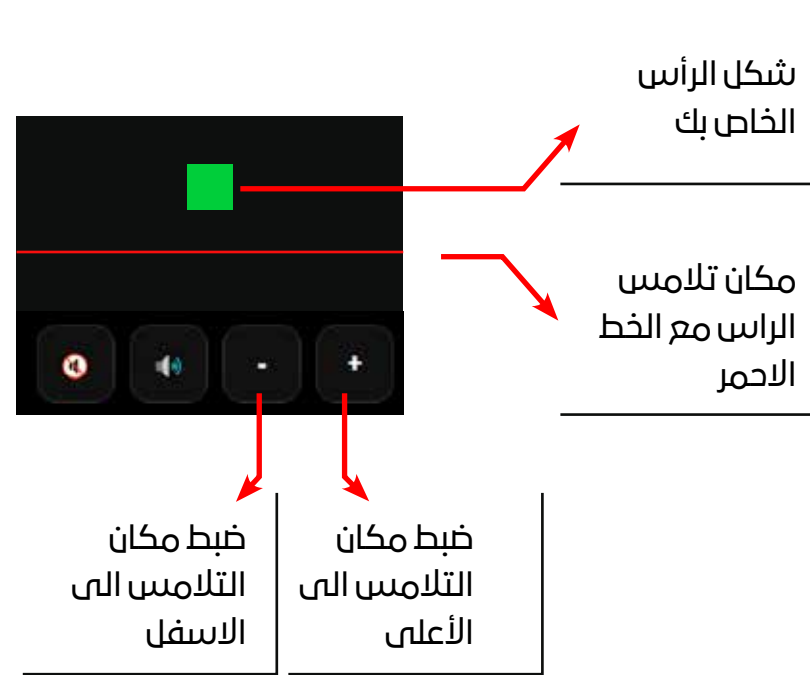
للتسيبج بإيماءات الرأس بهز الرأس للأسفل بهدوء

لخبط كامل لتعديل طريقة الجلوس الخاصة بك..
دون تتحرك من مكانك



ضمان الخصوصية المطلقة

بمجرد إعطاء الإذن للكاميرا، يتم تحويل صورة الوجه فوراً إلى مربع أخضر صغير وشاشة سوداء خلفه وخط أحمر مهمة الخط الأحمر هو مكان تلامس وجهك مع الخط لمعايرة المسبحة واضفنا + و - أسفل الخط الأحمر لمعايرة جلستك دون تغيير مكانك..



مكمن القوة: لماذا يُعد «أنيس الذاكرين» النظام الأقوى عالمياً؟

تكمُن قوة هذا النظام في كونه السبّاق عالمياً لتحقيق الاندماج الكامل بين «الذكاء الاصطناعي وسهولة العبادة عبر الميزات التالية:

1. تقنية «مسبحة AI» العبادة بحرية تامة

هذه هي الثورة التقنية التي ينفرد بها البرنامج. بفضل خوارزميات الذكاء الاصطناعي، تتعرف الكاميرا على إيماءة رأسك الخفيفة جداً للأسفل وترجمها فوراً إلى «تسيبحة». - الأمان والخصوصية: التقنية تعمل محلياً بالكامل داخل جهازك؛ لا يتم تسجيل أي فيديو أو صور، ولا تخرج أي بيانات خارج الهاتف. - مرونة الاستجابة: يمكنك ضبط «خط الرصد الأحمر يدوياً ليتناسب مع وضعية جلوسك المفضلة، مما يتيح لك التسيبج بأقل حركة ممكنة وبمنتهى الراحة الجسدية.

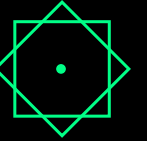
تجربة صوتية لمنع الشرود الذهني

الهدف من «نبض أنيس» هو تذكيرك بالعودة للذكر كلما أخذك العمل.

4 خيارات صوتية: مسبحة زجاجية رفيعة/ثخينة،
مسبحة خشبية، وصوت «طنين» خاص للأماكن الصاخبة.

وظيفة النبض: يعمل كإيقاع تدريبي يساعدك على «عدم النسيان»
والاحتفاظ بتركيزك في التسبيح أثناء العمل.
حرية الاستخدام: إمكانية تشغيل أو كتم النبض حسب رغبتك.

أنيس الذاكرين
ANEES AL-THAKIREEN



تابع عملك بهدوء.. أنيس الذاكرين رفيقك بكل مكان..

ابتكار نبض أنيس:

هندسة زمنية للذكر

بعيداً عن الإيقاعات الرتيبة، قدمنا نظام نبض أنيس الذي يمنحك تحكماً كاملاً في وتيرة التسبيح:

- 11 سرعة دقيقة اختر من بين 11 مستوى سرعة ما يناسب تركيزك.

- سجل دقة الأداء: نوفر لك جدولاً تفصيلياً يوضح عدد التسبيحات المتوقعة

في الدقيقة لكل مستوى سرعة، لتخطط لوردك بدقة.

اختر صوت مسبحتك:

تجربة سمعية رقمية متطورة

لقد صممنا 4 خيارات صوتية رقمية بعناية فائقة، بعيداً عن أي إحياءات تقليدية

لتركز فقط على جودة الصوت ومناسبته لبيئتك:

- أصوات الخامات الطبيعية يتوفر خياران لصوت المسبحة - الزجاجية - صوت لـ المسبحة

الخشبية، تم تسجيلها وتصميمها رقمياً لتعطي شعوراً بالواقعية والهدوء.

- صوت الطنين الذكي:

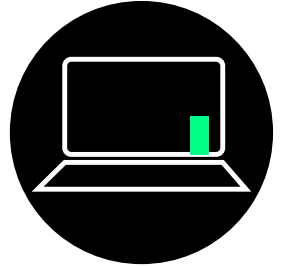
مخصص للأماكن المزدحمة أو الضجيج العالي لضمان سماع النبض بوضوح.

- الوضع الصامت: إمكانية كتم الصوت تماماً والاعتماد على الحركة التلقائية للأرقام.



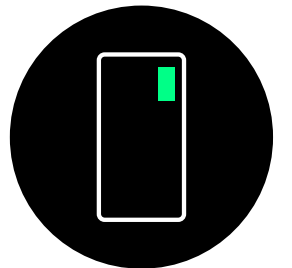


4. الإنتاجية بلا حدود: الشاشة العائمة والخلفية



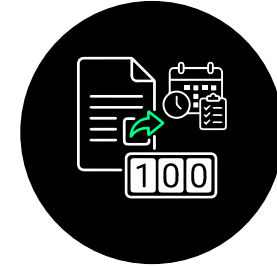
النظام مصمم ليتعايش مع مهامك الأخرى بسلاسة تامة:

- على الحاسوب الشاشة العائمة: تظهر واجهة البرنامج فوق جميع التطبيقات والملفات. يمكنك تحريكها ووضعها في أي زاوية أثناء عملك تدعم كاميرا AI ونبض أنيس.

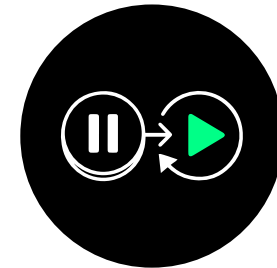


- على الجوال العمل في الخلفية: يمكنك تشغيل «نبض أنيس» ومتابعة تصفح هاتفك أو مراسلاتك، بينما يستمر النظام في العمل في الخلفية.

5. التوثيق الاحترافي والتحكم الذكي



- سجل التصدير: عند الانتهاء، يمكنك تصدير تقرير كامل بوردك نوع الذكر، وقت البداية والنهاية، التاريخ، والعدد الإجمالي وحفظه على جهازك لمتابعة إنجازك اليومي.



- زر الاستئناف الذكي: في حال فقدت تركيزك، ضغطة واحدة على زر الإيقاف تحوله لزر «استئناف»، مما يتيح لك العودة والمتابعة من حيث توقفت فوراً.

لماذا أنيس الذاكرين؟

لأنه النظام الوحيد عالمياً

الذي يجمع بين

ذكاء كاميرا AI

ومرونة نبض أنيس

واحترافية تصدير البيانات

ليحول التكنولوجيا إلى أداة طبيعة
في يد الذاكرين.